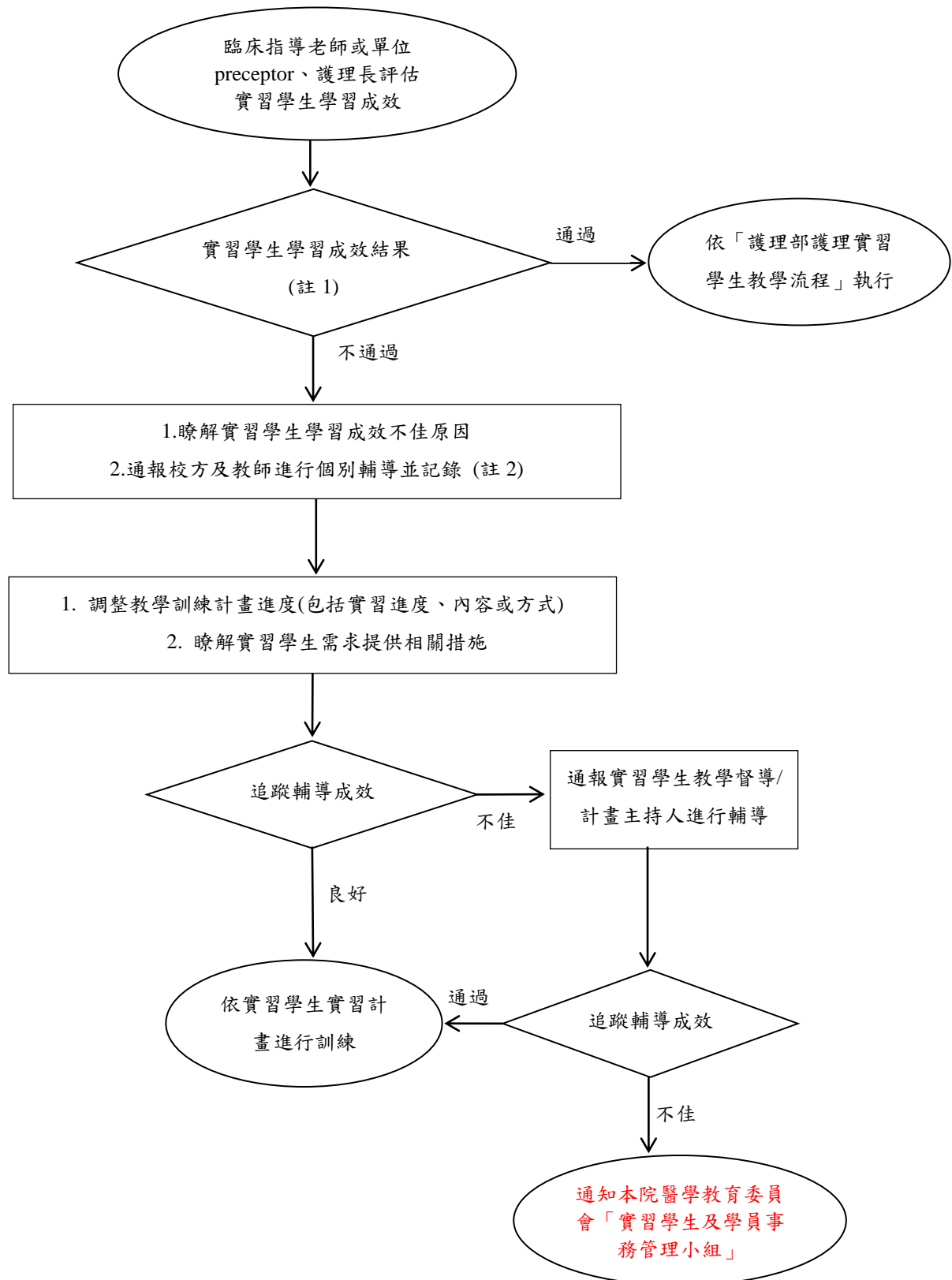


護理部護理實習學生輔導流程



註 1: 實習學生學習成效意指臨床知識、操作技能、態度及個人調適...等面向學習不適應(詳見表一)。

註 2: 個別輔導應記錄於「護理實習學生輔導紀錄單」或完成學校輔導記錄送護理部及單位存查。

註 3: 依亞東紀念醫院學習困難學員輔導通報辦法進行通報

表一：學習成果不佳之輔導機制

構面	學習成果不佳項目	輔導機制
知識	筆試成績低於 80 分	加強指導得分較低的項目，並擇期重考
技能	各項技術、常規評值未通過	加強指導評值未通過項目，並擇期重考
態度及個人調適	如出現多次遲到狀況、曠班、學習適應或學習反應不良...等情形	由學校指導老師或單位護理長進行會談評估原因並尋求解決方案，且完成「護理實習學生輔導紀錄單」送護理部及單位存查，必要時協助尋求院內心理師輔導或精神科治療。