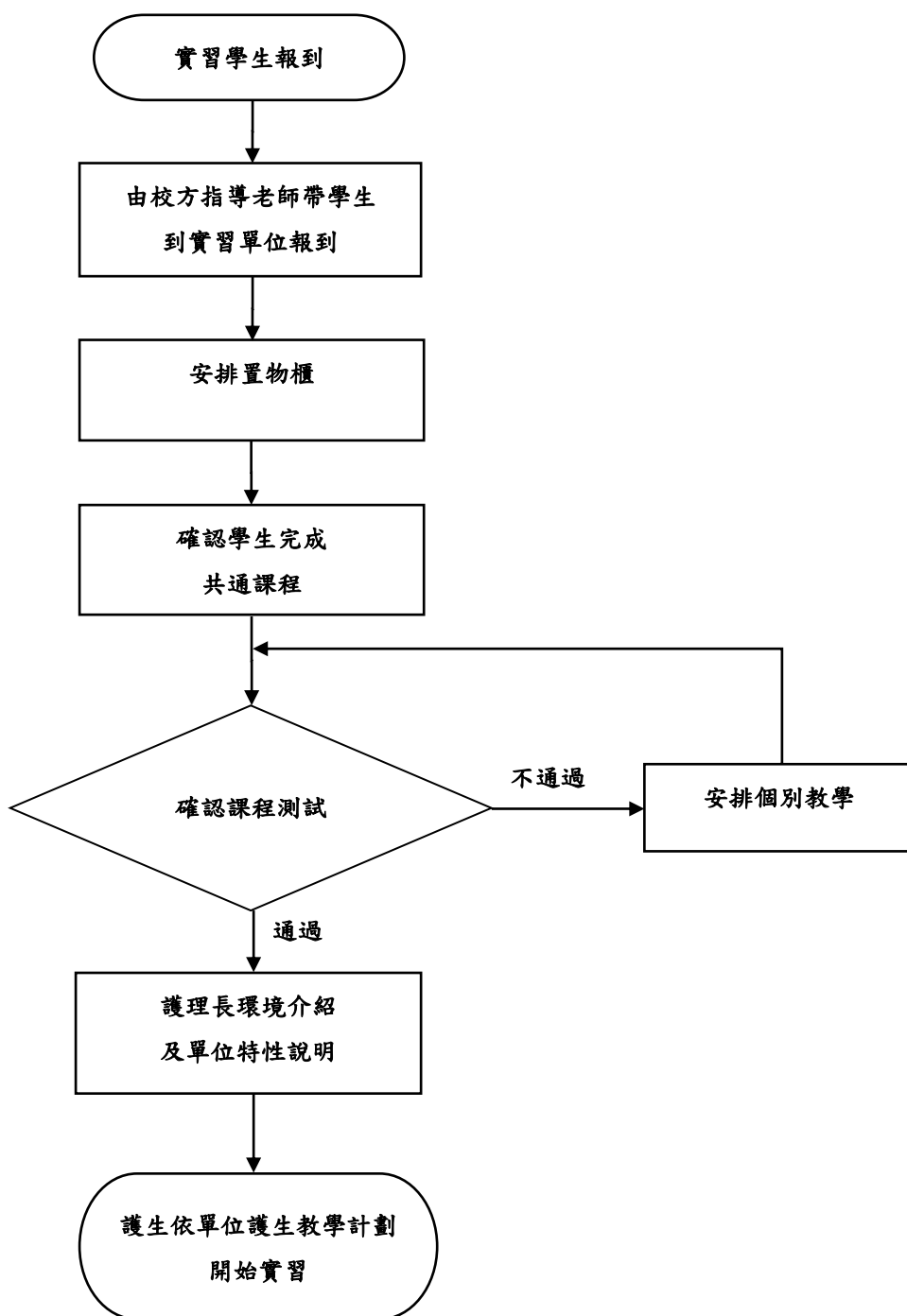


## 護理實習學生報到流程



備註 1 實習學生報到前需完成「亞東紀念醫院實習人員資料卡」取得員工編號，新進實習生  
全院性課程採用 [Youtube](#) 觀看後，進行 [google](#) 表單評值測驗。

備註 2 本文件所提「實習學生」係指經政府立案學校護理相關(科)系在學學生。